

## N°046 - Zinzikerstrasse 24

**Ort**  
Winterthur

**Bauherrschaft**  
Baukonsortium Zinzikerstrasse

**Auftragsart**  
Direktauftrag

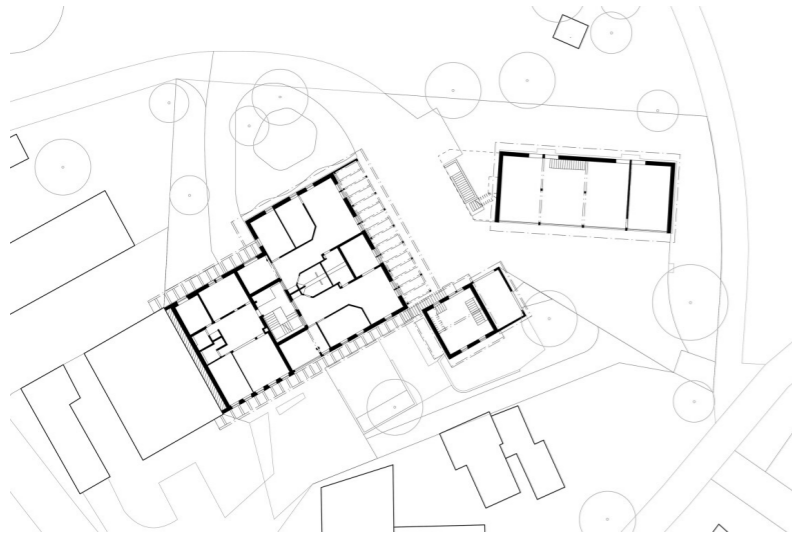
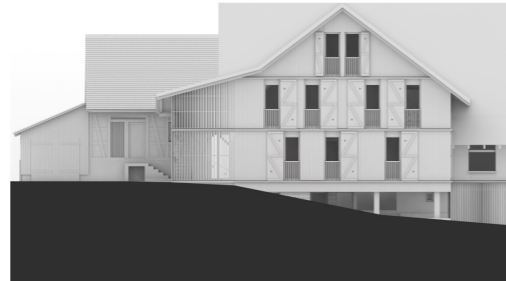
**Zeitraum**  
2014-24

**Ausmass**  
keine Angaben

**Kosten**  
7.4 Mio CHF | BKP 1-9

**Programm**  
Umbau Bauernhaus, Einbau von Wohnungen in Scheune, Neubau Wirtschaftsgebäude

**Team**  
RWPA : Rohrbach Wehrli Pellegrino | ROBAUEN Baumanagement und Bauleitung



### WEILER NEU GESTRICKT

Die Zinzikerstrasse 24 ist Teil des Weilers Zinzikon, welcher seit 1294 aktenkundig ist. Anfänglich bestand er aus einem habsburgischen Kehlhof, bewirtschaftet durch Lehenehmer des Familiennamens Keller von Zinzikon. Bis heute besteht der Weiler strukturell aus vier Bauernhöfen, zwei Speichern und einer Trotte. Der Langbau Zinzikerstrasse 24/26 mit aufgeschobenem Satteldach mit Kreuzfirst am Wirtschaftsteil entspricht weitgehendst der neugestaltung ab Mitte des 19. Jahrhunderts.

Das Projekt umfasst den Langbau mit Wohnhaus, Tenn, Stall mit darüberliegender Scheune, Trotte und einem Ersatzneubau eines Speichers. Das Wohnhaus Zinzikerstrasse 24 ist zweigeschossig und wurde als eine Wohneinheit genutzt. Neu entsteht pro Geschoss eine Wohnung. Stall und Scheune werden als Ersatzneubau errichtet, wobei die Hoffassade mit Sichtstein und Fachwerk im Oberbau als geschützte Bauteile saniert und erhalten werden. Das Tenn zwischen Wohnhaus und Stall respektive Scheune wird als Erschliessung genutzt. Der Ersatzneubau umfasst 5 Wohnungen.

Die Trotte als kleinstes Bauvolumen mit massivem Sockelgeschoss und Fachwerk im Ober- und Dachgeschoss, wird neu als eine Wohneinheit genutzt. Der massive Sockel ist verbindendes Element zwischen dem unteren Hofraum und der höherliegenden Umgebung Richtung Nordost. Auf diesem höheren Niveau liegt der Speicher, welcher als Ersatzneubau in etwas grösserer Volumetrie zum Bestand den Aussenraum neu ordnet. Dieser wird als Unterstand und Werkstatt genutzt.

